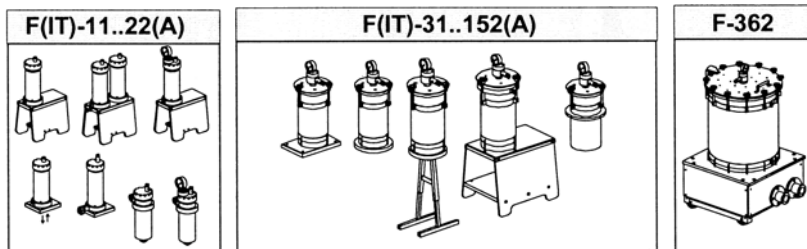


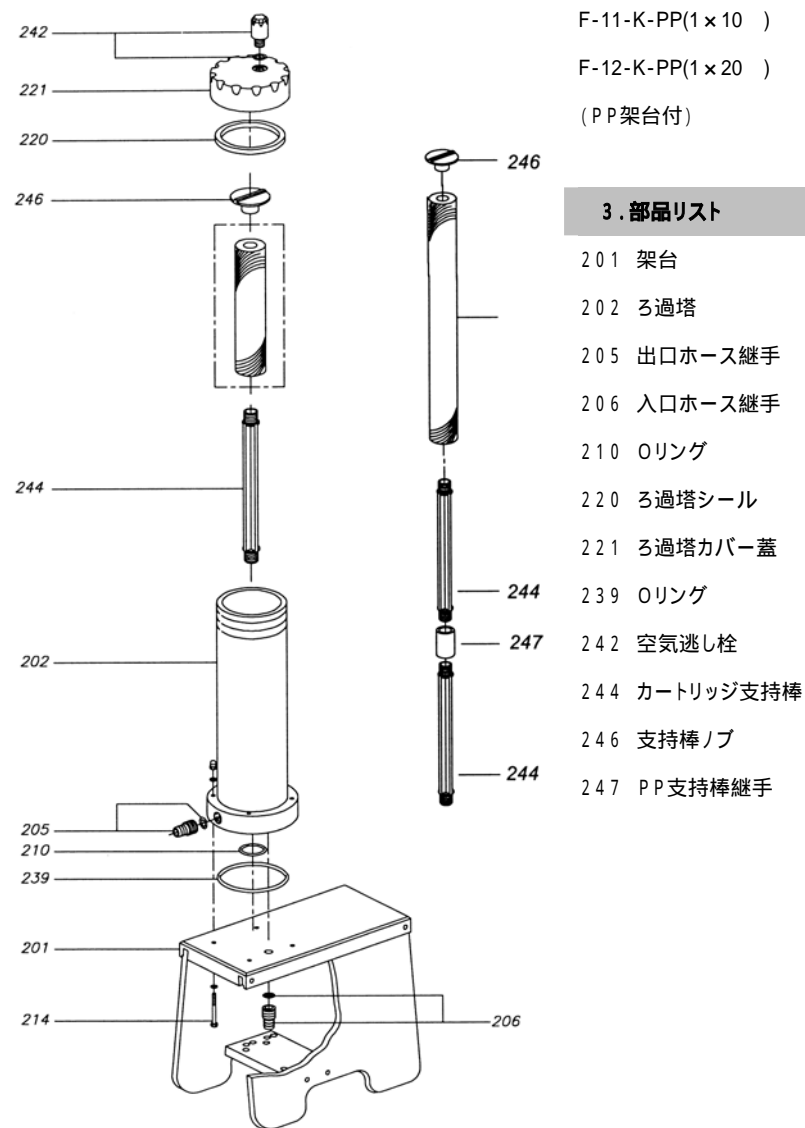
目次

1. 製品番号
2. 分解図
3. 部品リスト
4. はじめに
5. 安全指示
6. 製品の受領
7. 設置
8. 操作
9. 異常の原因
10. 組み立てと分解
11. EEC宣言
12. 索引表

1. 製品番号



2. 分解図



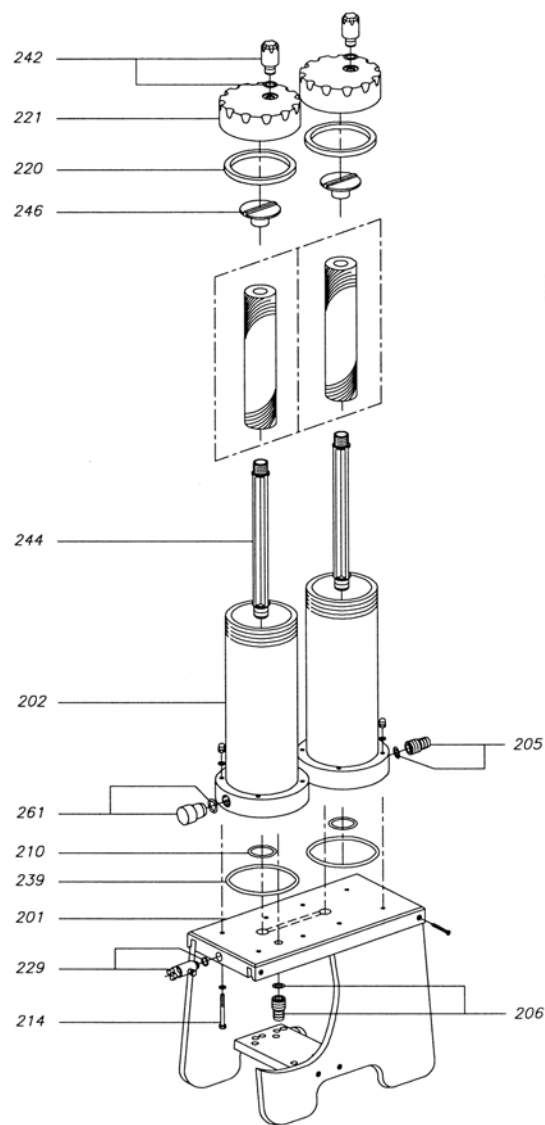
F-11-K-PP(1×10)
 F-12-K-PP(1×20)
 (PP 架台付)

3. 部品リスト

- 201 架台
- 202 ろ過塔
- 205 出口ホース継手
- 206 入口ホース継手
- 210 Oリング
- 220 ろ過塔シール
- 221 ろ過塔カバー蓋
- 239 Oリング
- 242 空気逃し栓
- 244 カートリッジ支持棒
- 246 支持棒ノブ
- 247 PP支持棒継手

部品御注文の際には、チャンバー型式と通し番号を必ずお知らせ下さい。

2. 分解図



F-21K-PP(2×10)

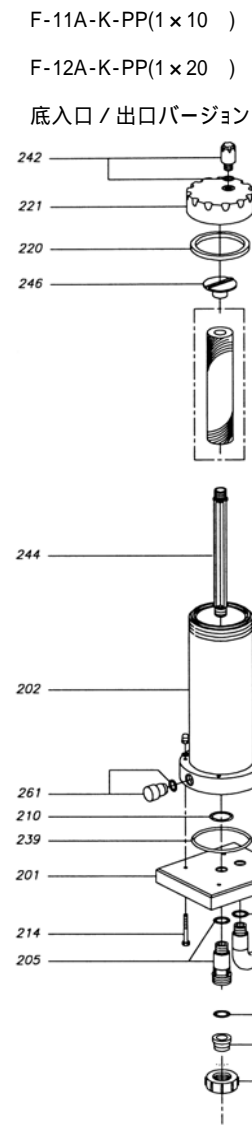
F-22-K-PP(2×20)

3. 部品リスト

- 2 0 1 架台
- 2 0 2 ろ過塔
- 2 0 5 出口ホース継手
- 2 0 6 入口ホース継手
- 2 1 0 Oリング
- 2 1 4 シリンダ固定具
- 2 2 0 ろ過塔シール
- 2 2 1 ろ過塔カバー蓋
- 2 2 9 ドレンバルブ
- 2 3 9 Oリング
- 2 4 2 空気逃し栓
- 2 4 4 カートリッジ支持棒
- 2 4 6 支持棒ノブ
- 2 4 7 PP支持棒継手
- 2 6 1 シール栓 + Oリング

部品御注文の際には、チャンバー型式と通し番号を必ずお知らせ下さい。

2. 分解図



F-11A-K-PP(1×10)

F-12A-K-PP(1×20)

底入口 / 出口バージョン



F-11A-K-PP

F11Z-K-PP

F11H-K-PP



FIT11-Z-K-PP

3. 部品リスト

- 2 0 1 マウンティングプレート
- 2 0 2 ろ過塔
- 2 0 5 出口継手
- 2 0 6 入口継手
- 2 0 7 ユニオン
- 2 1 0 Oリング
- 2 1 4 シリンダ固定具
- 2 2 0 ろ過塔シール
- 2 2 1 ろ過塔カバー蓋
- 2 3 9 Oリング
- 2 4 2 空気逃し栓
- 2 4 4 カートリッジ支持棒
- 2 4 6 支持棒ノブ
- 2 6 1 シール栓 + Oリング

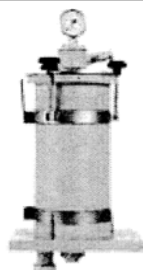
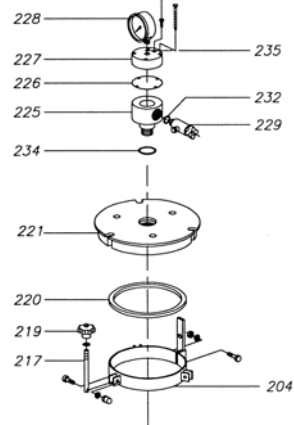
部品御注文の際には、チャンバー型式と通し番号を必ずお知らせ下さい。

2. 分解図

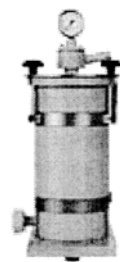
F-31A-K/P-PP(3×10" 又は 32× 136×32 mm)

F-32A-K/P-PP(3×20" 又は 65× 136×32 mm)

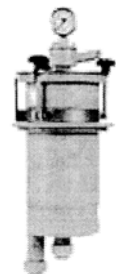
(底部出口とPP架台が付属)



F-31A-K-PP



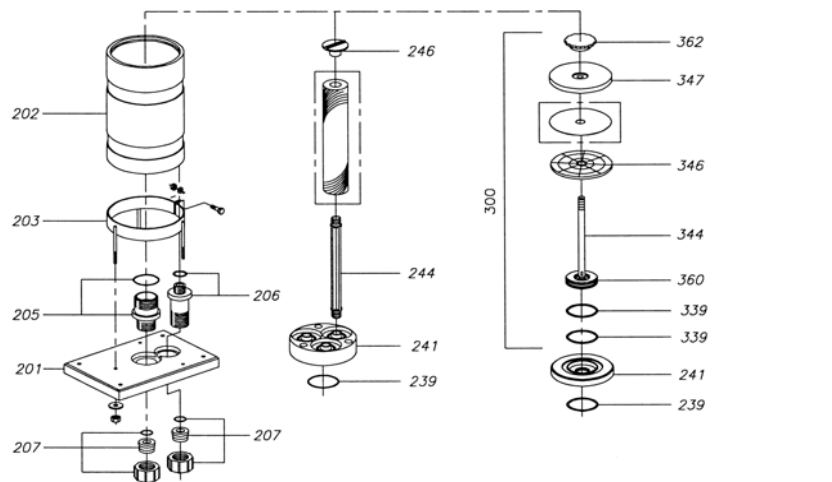
F-31Z-K-PP



FIT-31A-K-PP



FIT-31Z-K-PP



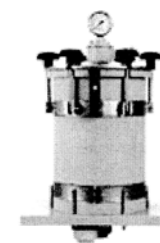
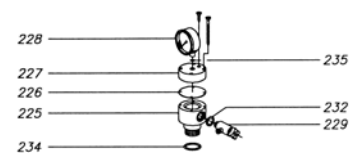
部品御注文の際には、チャンバー型式と通し番号を必ずお知らせ下さい。

2. 分解図

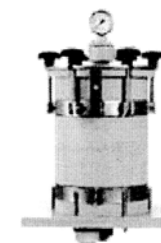
F-71A-K/P-PP(7×10" 又は 32× 205×32 mm)

F-72A-K/P-PP(7×20" 又は 65× 205×32 mm)

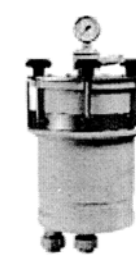
(底部入口 / 出口付の標準フィルターチャンパー)



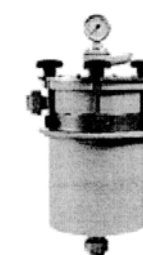
F-71A-K-PP



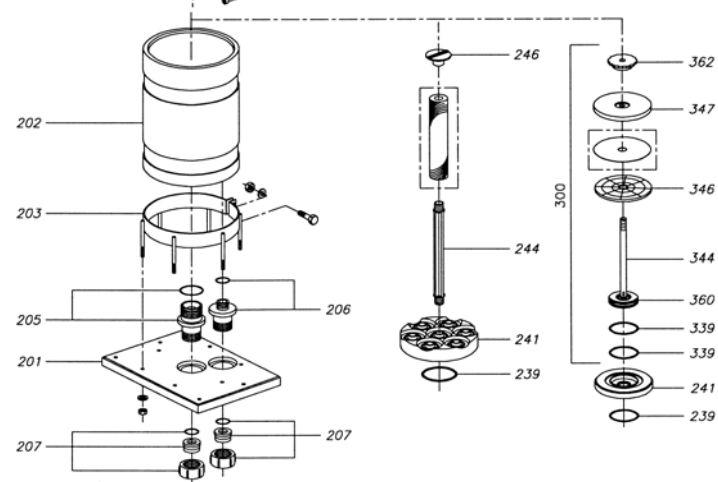
F-71Z-K-PP



FIT-71A-K-PP

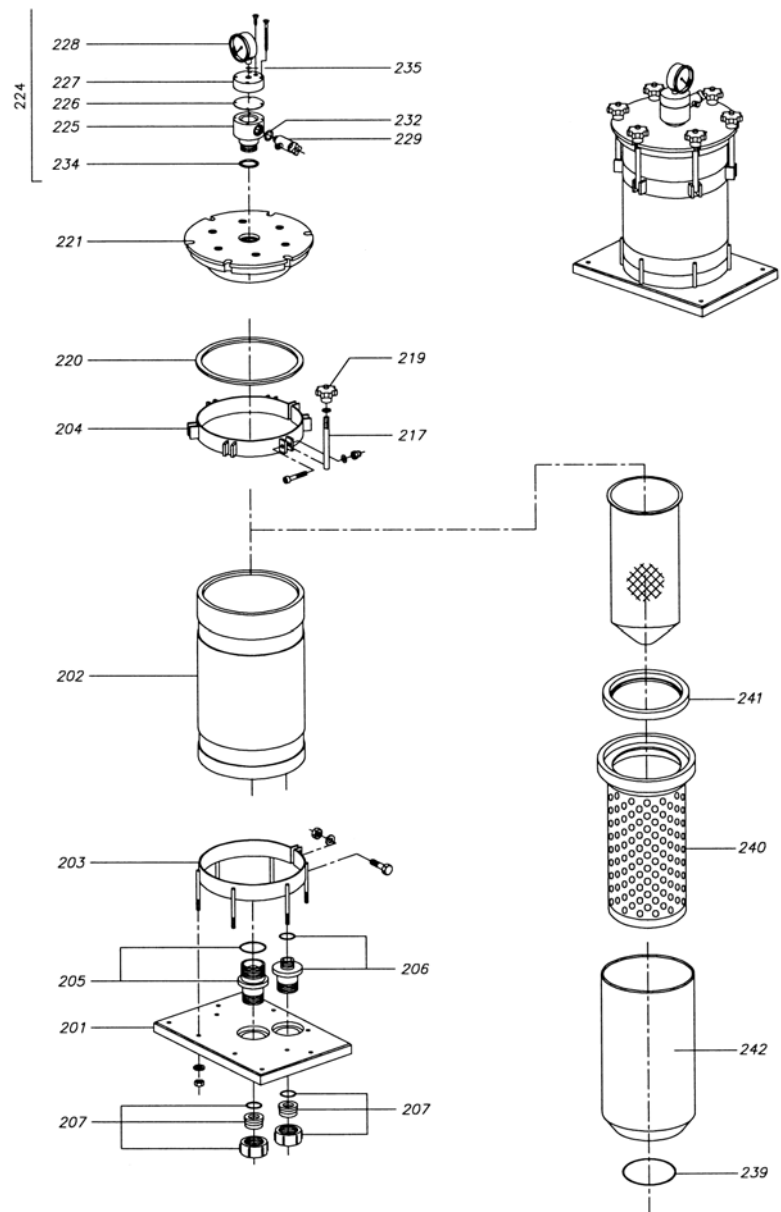


FIT-71Z-K-PP

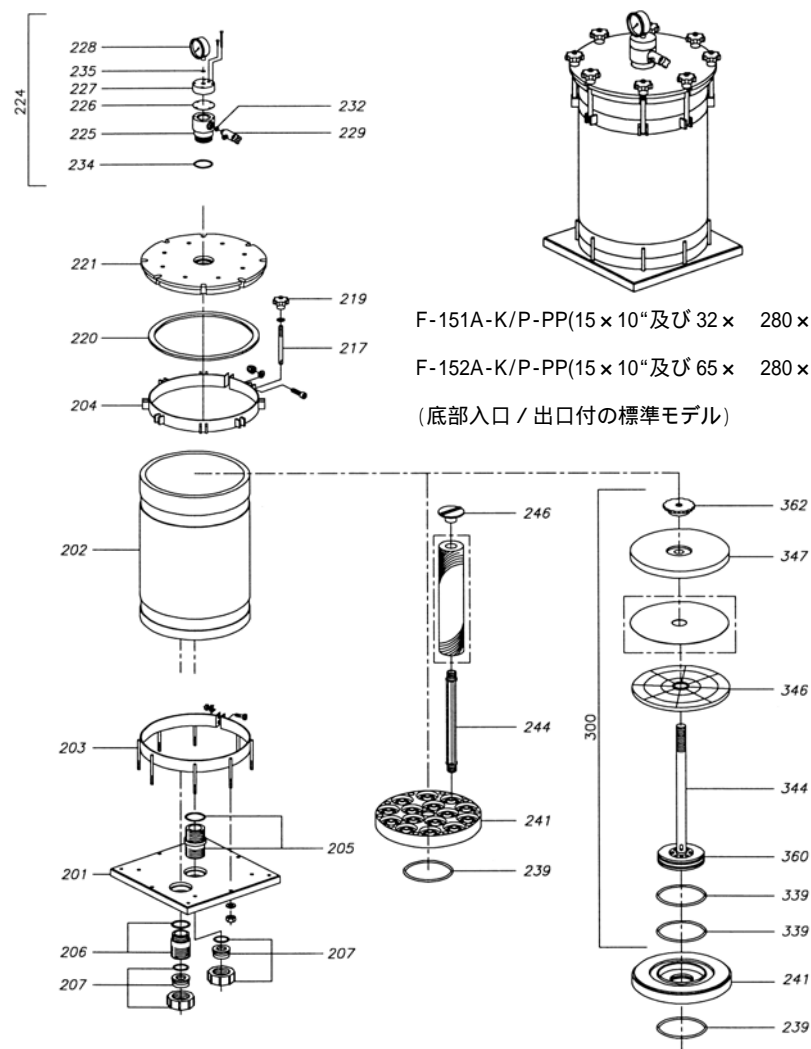


部品御注文の際には、チャンバー型式と通し番号を必ずお知らせ下さい。

2. 分解図 #F7A-B1/B2



2. 分解図



F-151A-K/P-PP(15×10"及び 32× 280×50 mm)

F-152A-K/P-PP(15×10"及び 65× 280×50 mm)

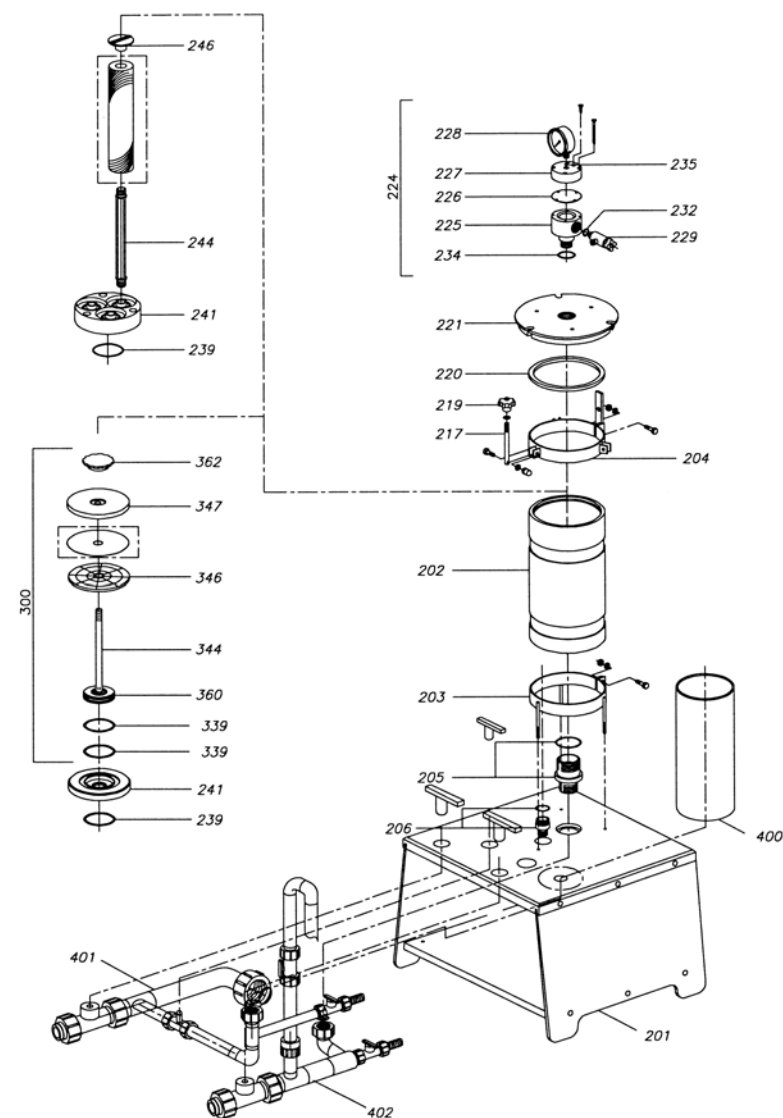
(底部入口 / 出口付の標準モデル)

3. 部品リスト F-31A/71A/151A-K/P-PP

- 201 マウンティングプレート
- 202 ろ過塔
- 203 ステンレス底部リング組
- 204 ステンレス頂部リング組
- 205 出口継手
- 206 入口継手
- 207 ユニオン継手組
- 217 ステンレス棒組
- 219 PP十字ノブ
- 220 ろ過塔シール
- 221 SS / PPろ過塔カバー蓋
- 224 圧力計一式
- 225 圧力計ハウジング
- 226 圧力計メンブレン
- 227 圧力計ハウジングカバー
- 228 圧力計
- 229 ドレン弁組
- 232 ドレン弁Oリング
- 235 圧力計Oリング
- 239 Oリング
- 241 センターコア
- 244 カートリッジ支持棒
- 246 支持棒ノブ
- 247 PP支持棒継手(20")
- 300 フィルターエレメント組AP
 - 241 = AP底部円盤
 - 339 = Oリングシール
 - 344 = 棒円盤ホルダ
 - 346 = PPフィルターディスク
 - 347 = PP頂部円盤濾紙エレメント
 - 360 = 底部円盤ホルダ
 - 362 = PPフィルターエレメントナット

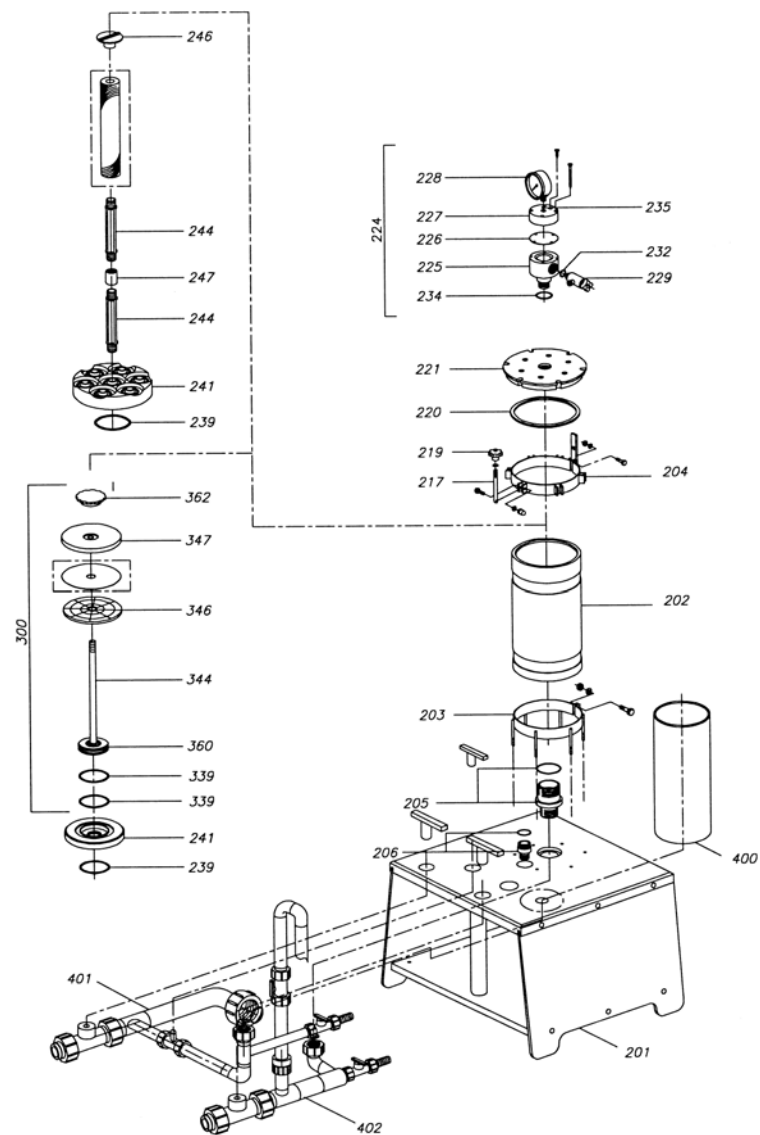
225・226・227・228・229・232・235・239は
一式でご購入をお願い申し上げます。

2. 分解図 F-31A-K/P-S-PP



部品御注文の際には、チャンバー型式と通し番号を必ずお知らせ下さい。

2. 分解図 #F71A-K/P-S-PP



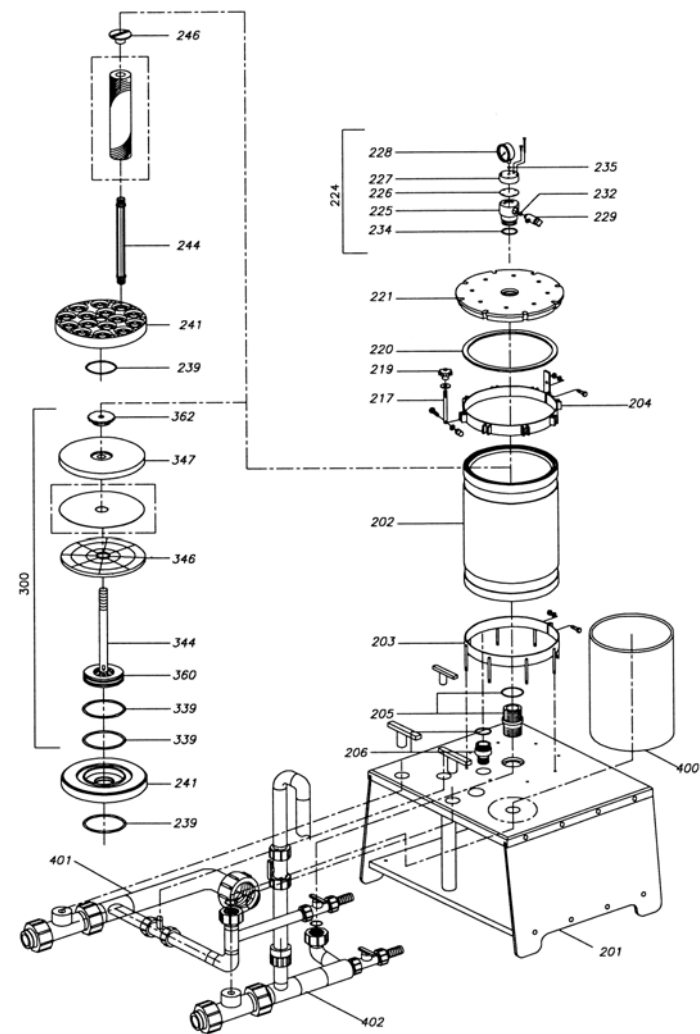
部品御注文の際には、チャンバー型式と通し番号を必ずお知らせ下さい。

2. 分解図

F-151A-K/P-S-PP(15×10"及び32×280×50mm+スラリタンク 18L)

F-152A-K/P-S-PP(15×20"及び65×280×50mm+スラリタンク 18L)

(底部入口/出口付標準フィルター(ポンプ) - モデル)



部品御注文の際には、チャンバー型式と通し番号を必ずお知らせ下さい。

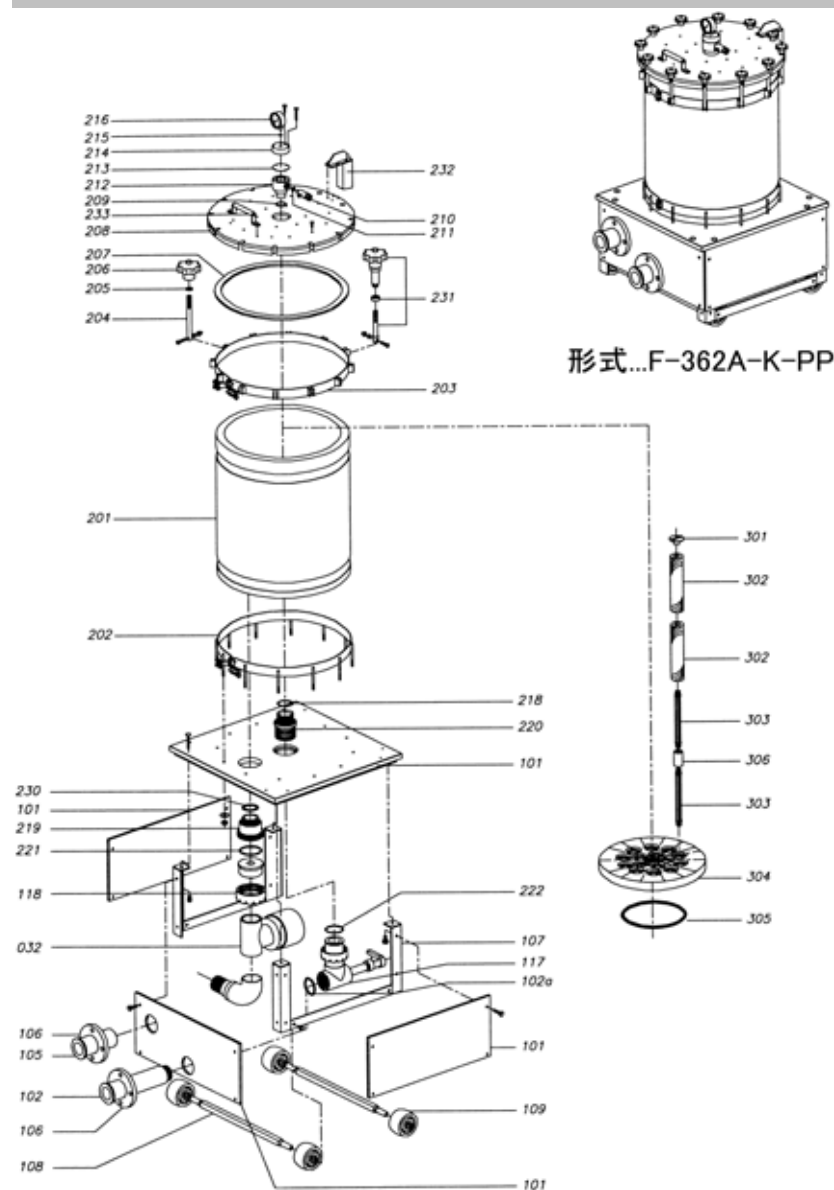
3. 部品リスト

- 2 0 1 マウンティングプレート
- 2 0 2 ろ過塔
- 2 0 3 ステンレス底部リング組
- 2 0 4 ステンレス頂部リング組
- 2 0 5 出口継手
- 2 0 6 入口継手
- 2 0 7 ユニオン継手
- 2 1 7 ステンレス棒組
- 2 1 9 PP十字ノブ
- 2 2 0 ステンレスシール
- 2 2 1 ステンレス/PPろ過塔カバー蓋
- 2 2 4 圧力計一式
- 2 2 5 圧力計ハウジング
- 2 2 6 圧力計メンブレン
- 2 2 7 圧力計ハウジングカバー
- 2 2 8 圧力計
- 2 2 9 ドレン弁組
- 2 3 2 ドレン弁Oリング
- 2 3 5 圧力計Oリング
- 2 3 9 Oリング
- 2 4 1 センターコア
- 2 4 4 カートリッジ支持棒
- 2 4 6 支持棒ノブ
- 2 4 7 PP支持棒継手(20")
- 3 0 0 フィルターエレメント組AP
 - 2 4 1 = AP底部円盤
 - 3 3 9 = Oリングシール
 - 3 4 4 = 棒ディスクホルダ
 - 3 4 6 = PPフィルターディスク
 - 3 4 7 = PP頂部ディスク濾紙エレメント
 - 3 6 0 = 底部ディスクホルダー
 - 3 6 2 = PPフィルタエレメントナット
- 4 0 0 ろ材用タンク
- 4 0 1 +
- 4 0 2 パイピング、バルブ、弁、ユニオン継手等

**225・226・227・228・229・232・235・239は
一式でご購入をお願い申し上げます。**

部品御注文の際には、チャンバー型式と通し番号を必ずお知らせ下さい。

2. 分解図



部品御注文の際には、チャンバー型式と通し番号を必ずお知らせ下さい。